

# RAL GÜTESICHERUNG FLACHDACHSYSTEME & SERVICES



## Der Premium Standard für die Herstellung und Instandhaltung gütesicherter Flachdächer.

Die RAL Gütesicherung Flachdachsysteme & Services gibt Verbrauchern und der Wirtschaft, insbesondere öffentlichen und privaten Auftraggebern, im Rahmen eines privatrechtlich organisierten Systems Sicherheit: Unter diesem Zeichen erwarten sie zuverlässige, solide und vertrauenswürdige Produkte oder Leistungen von gleichbleibend hoher Güte. Dem RAL Gütesicherung Flachdachsysteme & Services liegt ein umfassender Qualitätsbegriff zugrunde. Er geht immer über die Normen und gesetzliche Bestimmungen hinaus, die sich zudem nur auf einzelne Eigenschaften eines Produkts oder einer Leistung beziehen.

Die RAL Gütesicherung Flachdachsysteme & Services schließt dagegen immer eine Vielzahl von Aspekten ein, die für die Nutzung wichtig sind. Dies sind insbesondere Wirtschaftlichkeit, Zuverlässigkeit, Umweltfreundlichkeit, Sicherheit, Kundenorientierung, sowie Kompetenz des Personals.

Mit der RAL Gütesicherung Flachdachsysteme & Services ist ein weitreichendes Güteversprechen verbunden, das von der fachkundigen Beratung bis zur späteren Betreuung und zur Bearbeitung von Reklamationen reichen kann. Das schafft Vertrauen und Sicherheit. Gütegemeinschaften verstehen sich als Wertegemeinschaften, die sich den fairen und realen Umgang mit ihren Kunden zum Ziel gesetzt haben. Deshalb unterwerfen sich ihre Mitglieder freiwillig der RAL Gütesicherung Flachdachsysteme & Services.

### Wofür steht RAL Gütegemeinschaft Flachdach?

Die RAL Gütegemeinschaft Flachdach hat den Anspruch, internationaler Partner für die Entwicklung von Kriterien und Massnahmen rund um das Flachdach zu sein. Entstanden ist ein verlässliches, technisches Regelwerk, dass die Ausschreibung von Qualitätsprodukten- und Dienstleistungen rund um das Flachdach ermöglicht. Ob Sie planend, überwachend oder ausführend am Flachdach tätig sind, die Vorteile der RAL Gütegemeinschaft Flachdach wird Sie mit Sicherheit überzeugen.

### Hintergrund

Unternehmen, Architekten & Planer stehen vermehrt vor schwierigen Entscheidungen, wenn es um die Planung, Errichtung, Abnahme und Instandhaltung von Flachdächern geht. Ständig veränderte Produkte, diverse Verfahren und nicht vergleichbare Dienstleistungen sowie rechtliche Belange in Sicherheit, Bautenschutz und Umweltschutz erleichtern die Wahl geeigneter Maßnahmen nicht unbedingt, da die Qualität der Ausführungen bisher nicht auf einen angemessenen Standard beruht.

### Lösung

Diesen Zwiespalt löst das Gütezeichen RAL Flachdach, da es nur Dienstleistungen und Produkte rund um das Flachdach auszeichnet, welche den besonderen Qualitäts- und Sicherheitsstandards entsprechen und in regelmäßigen Kontrollen von zertifizierten Instanzen durchgeführt werden. Kurzum: Das Gütezeichen steht für ein System an Normierung, Transparenz und erfolgreicher Kontrolle.

### Normen

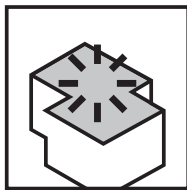
Der Kunde, Planer, Handwerker und Roof Manager soll sich mit dem RAL Flachdach Konzept sicher fühlen - insbesondere wenn es um Einhaltung gültiger Normen und Richtlinien geht. Einzelne Gewerke, Dienstleistungen und Maßnahmen können einzeln ausgeführt oder in Kombination auf einem technischen Niveau

**Vertrauen durch unabhängige  
bautechnische Planung,  
Abnahme, Prüfung, Wartung  
und Begutachtung.**

# Ihr Vorteil - die Gewissheit, Qualitätssicherung in allen Phasen des Flachdaches zu erhalten!

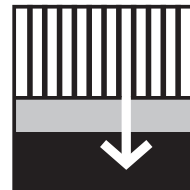
## Besondere Güte- und Prüfbestimmungen für die Erstabdichtung von Flachdächern

Die von der Gütegemeinschaft angehörigen Unternehmen erbrachten Leistungen stellen sicher, dass der Flachdachaufbau gemäß der Allgemeinen Güte- und Prüfbedingungen ausgeführt wird. Ablaufdiagramme gliedern die entsprechenden Leistungen und Vorgehensweisen. Die Serviceleistungen betreffen alle Bereiche von Aufmaß, Erstellung von Spezifikationen, Beratung und Planung bei Architekten, Schulungen, Kundendienst und Bereitstellung technischer Unterlagen bis zur Erfüllung von Garantien und Gewährleistungen.



## Besondere Güte- und Prüfbestimmungen für die Dichtigkeitsprüfung, Leckageortung und dem Monitoring von Flachdächern

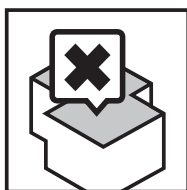
Die Allgemeinen Güte- und Prüfungsbestimmungen gelten übergreifend einerseits für die Eigenschaften der angewandten Verfahren und Leistungen des Auftragnehmers, andererseits für die dabei verwendeten Apparaturen und Materialien (Hardware). Grundsätzlich zerstörungsfreie Prüf- und Messverfahren für die Dichtigkeitsprüfungen, Leckageortungen der Abdichtung und der einsatzbezogenen Feuchtemessungen der Dämmschichten sowie der permanenten Überwachung durch manuelle und automatische Flachdach-Monitoring-Systeme zur Anwendung. Alle Auftragnehmer haben zudem ein einheitliches und archivierbares Protokollierungs-System ausgeführter Prüfungen zu verwenden.



## Besondere Güte- und Prüfbestimmungen für die Dachsanierung / Reparatur von Flachdächern

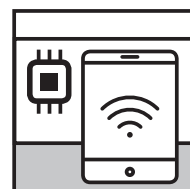
Prinzipiell gelten dieselben Anforderungen wie bei der Erstabdichtung bzw. dem Neubau von Flachdächern. Vor Beginn der Arbeiten ist eine Begutachtung des Daches auszuführen.

Die Leistungsanforderungen an die ausführenden Dachdeckerbetriebe umfassen die ISO 18001 Zertifizierung, Mitgliedschaften in der Handwerkskammer, der IHK, der Bau-IG und der Dachdecker-Innung. Die Dokumentationen der ausgeführten Arbeiten müssen jederzeit nachprüfbar sein.



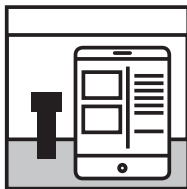
## Besondere Güte- und Prüfbestimmungen für Flachdach Monitoring Systeme

Es handelt sich um Verfahren bei denen die messtechnischen Überwachungen und ingenieurtechnischen Bewertungen von Feuchtigkeitszuständen in Flachdächern verstanden werden, mit dem Ziel, Feuchteschäden frühzeitig zu erkennen und eine permanente Überwachung der Feuchtigkeitsentwicklung sicher zu stellen. Des Weiteren eignen sich die Systeme zur Verbesserung der Prüfungsvoraussetzungen für die einsatzbezogenen und gütegesicherten Messverfahren. Es wird grundsätzlich zwischen zwei Typen von Monitoring-Systemen unterschieden: a.) das automatische Überwachungssystem und b.) das manuelle System zur Unterstützung der einsatzbezogenen Messung und Prüfung.



## Besondere Güte- und Prüfbestimmungen für die Planung und Begutachtung von Flachdächern

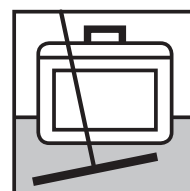
Die Planung von Flachdächern muss von einem öffentlich bestellten und vereidigten Sachverständigen oder gleichwertiger Qualifikation vorgenommen werden. Die Planungsschritte beziehen sich primär auf die Nutzung des Objektes und die Bestellung des Kunden. Die Serviceleistungen umfassen daher alle Bereiche von Aufmass, Erstellung von Spezifikationen, Beratung und Planungen mit Architekten, Schulungen, Kundendienst und Bereitstellung technischer Unterlagen bis zur Erfüllung von Garantien und Gewährleistungen.



## Besondere Güte- und Prüfbestimmungen für Produkte, Einrichtung und für den Einsatz von Equipment und Werkzeugen auf Flachdächern

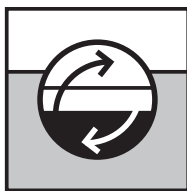
Die Güte eines Flachdaches wird durch die Kombination von den vorab genannten Dienstleistungen aber auch den dabei verwendeten Materialien zu Abdichtungen, zu Dämmungen, zu Dampfsperren, zu Klebungen, zu Befestigungen, zu Entwässerungen, zu Sicherungen und zum Brandschutz, wie auch durch die dabei zum Einsatz kommenden Maschinen und Einrichtungen für die Dachabdichtung und Leckageortung/Dichtigkeitsprüfung gewährleistet.

Die Anforderungen an anerkannte Produkte und Materialien und Maschinen und Einrichtungen sichert dabei einen dauerhaften Standard.



## Besondere Güte- und Prüfbestimmungen für das Roof Management (RM) von Flachdächern

Roof Management Maßnahmen dienen der Früherkennung zukünftiger Beschädigungen und der geltenden Arbeitssicherheit. Sämtliche Überwachungen, Sicherheitsprüfungen und Ausführungen zur Kennzeichnung gütegesicherter Roof Management Tätigkeiten sind in einem Regelwerk abgedeckt. Die gütegesicherten Wartungs- und Sicherheitsprüfungen betreffen daher alle Dachbereiche und deren Verwaltung einschließlich der Beratung und Planung, dem Kundendienst bis zur Erfüllung von Garantien und Gewährleistungen.



## Gütegemeinschaft Flachdach e.V.

Geschäftsstelle  
Gut Neuzenhof 1  
68519 Viernheim

Tel: +49 (0) 62 04 - 976 926  
Fax: +49 (0) 62 04 - 976 929  
E-Mail: [stache@ral-flachdach.de](mailto:stache@ral-flachdach.de)  
[www.ral-flachdach.de](http://www.ral-flachdach.de)